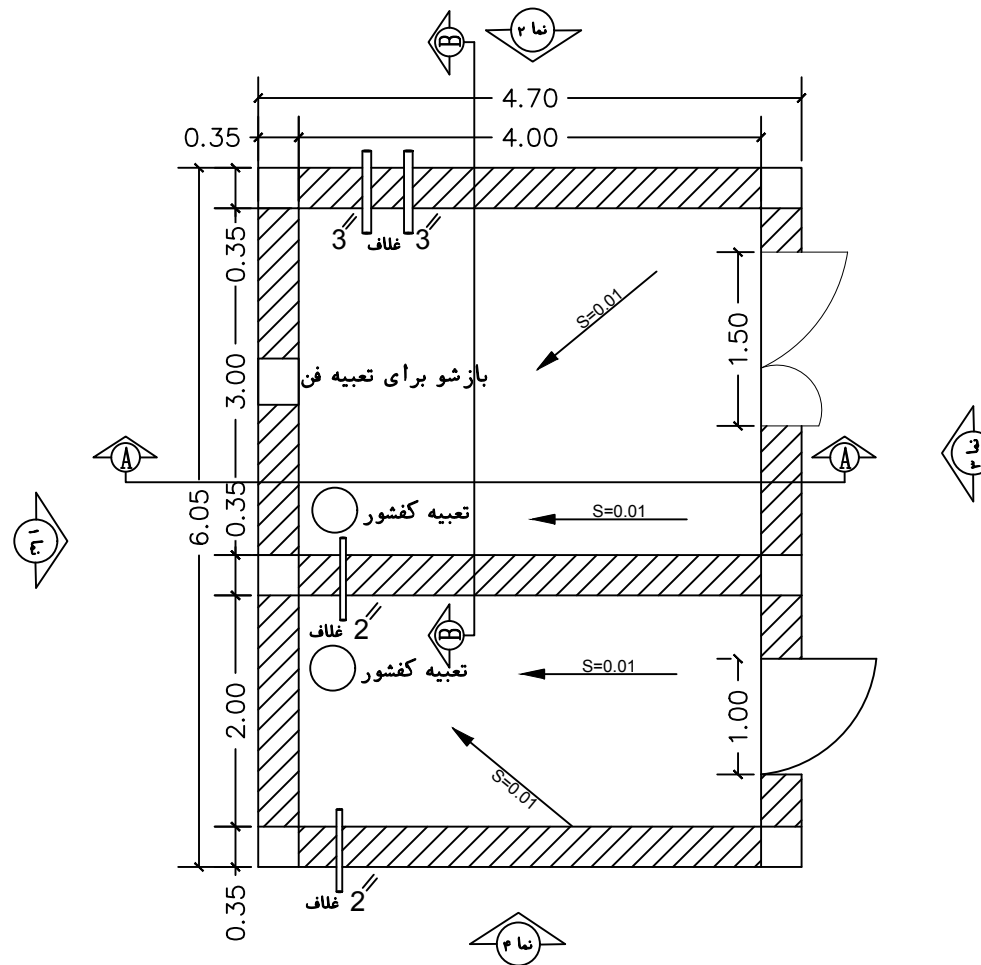


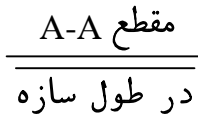
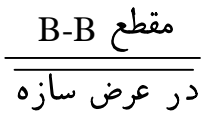
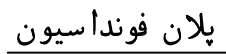
جزئیات جدول بتنی



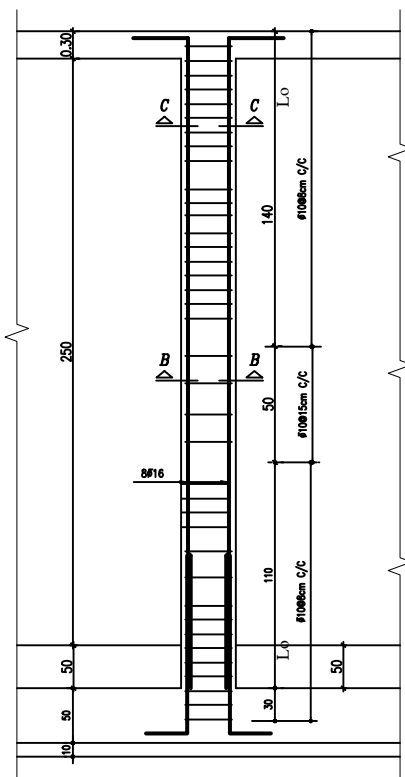
توضیحات

کف اتاقک با سرامیک ضد اسید پوشش داده شود

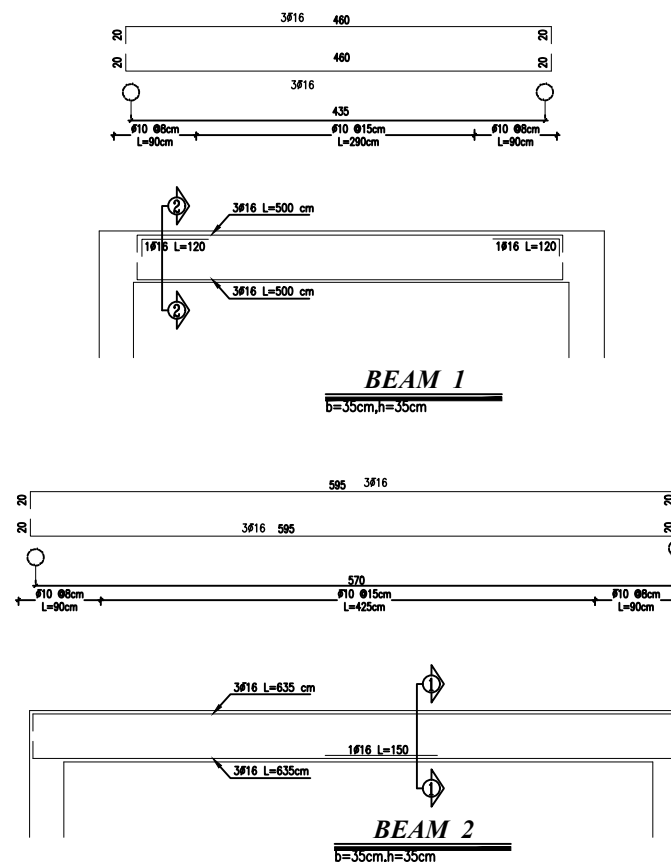
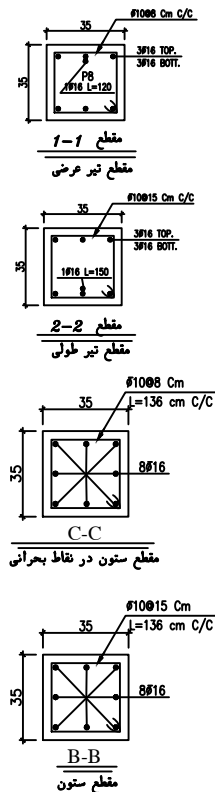
BY		BY	
DRAWN		CHECKED	
DATE	DATE	DATE	DATE
APPROVED	APPROVED	APPROVED	APPROVED
PROJECT NO.		DESCRIPTION:	
DRAWN BY		PROJECT NO.	
DATE	NAME	DES.	
		DESIGNED	
		DRAWN	
		CHECKED	
		APPROVED	
TWO		SCALE	
FIELD		UNIT	
NO.		NO.	



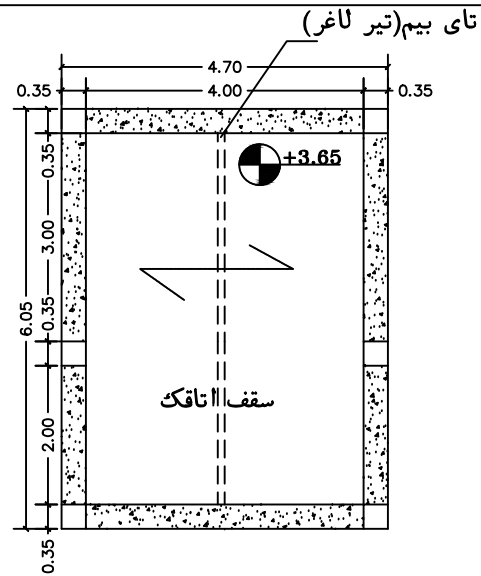
				R1	
				R2	
				R3	
SIGN		DATE		SIGN DATE	
APPROVED		CHECKED		DESCRIPTION:	
98MD18S17R/00		PROJ.NO		ذکارت فیه حرکت آب و فاضلاب استان قزوین	
DATE		NAME		REV.	
		DES.			
		±0/0			
		±0/0			
		DESIGNED			
		DRAWN		مطابق :	
		CHECKED		مخوان طبق :	
		APPROVED		مخوان شده :	
?? ?d		TWO FIELD		فولداسیون	
		DWG NO.:		UNIT	
				Var.	
				METRIC	



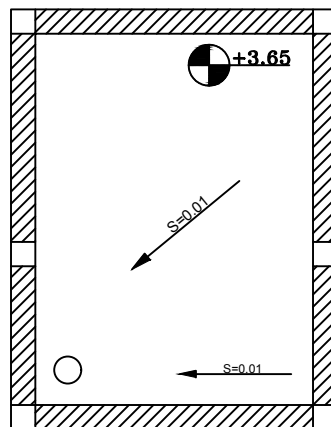
آرماتور گذاری شناژهای عمودی



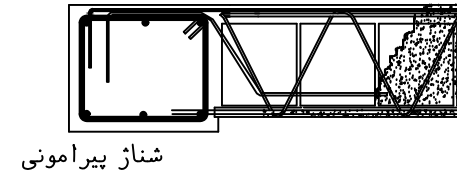
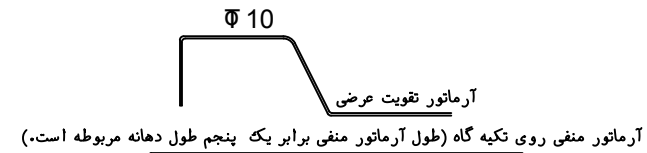
SIGN		DATE	SIGN	DATE	DESCRIPTION	REV.
APPROVED			CHECKED			
000000000000000000			PROJ. NO		وزارت نیرو	؟؟؟؟؟؟
			DES.		شرکت آب و فاضلاب استان قزوین	
			DESIGNED			
			DRAWN			
			CHECKED			
			APPROVED		آرماتور گذاری تیر و ستون	
			FIELD		DWG NO.: AM-12-01	



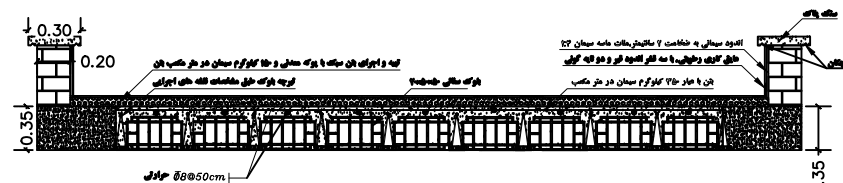
پلان تیر ریزی سقف



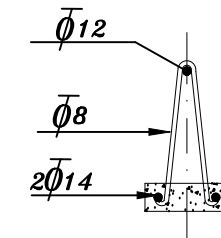
پلان شیب بندی سقف



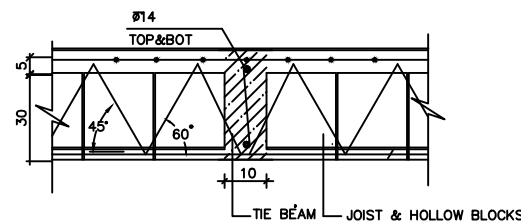
جزئیات اتصال تیرچه به شناژ



جزئیات سقف تیرچه و بلوک

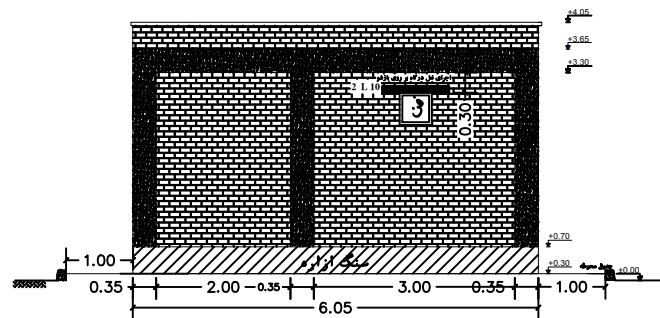


جزئیات آرمانور های تیرچه ها دهانه ۴ متری

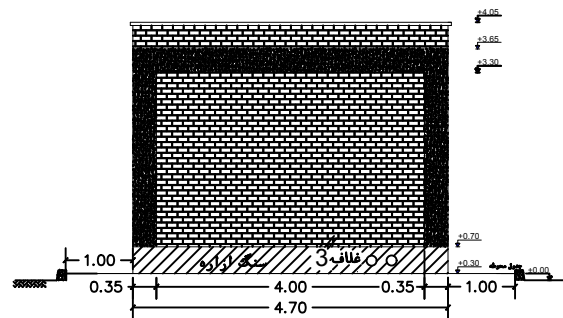


جزئیات اجرای تای بیم (تیر لاغر)

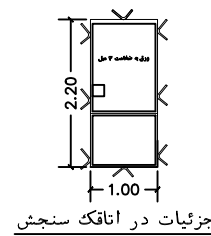
SIGN		DATE	SIGN	DATE	DESCRIPTION	REV.
APPROVED			CHECKED			
PROJ. NO						:
DATE	DATE	NAME	DES.			
			DESIGNED			
			DRAWN			
			CHECKED			
			APPROVED			
FIELD	FIELD	FIELD	FIELD	FIELD	FIELD	FIELD
DWG NO.:					SCALE	UNIT
					Per.	UNIT
					Per.	UNIT



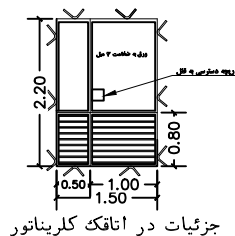
نما ۱



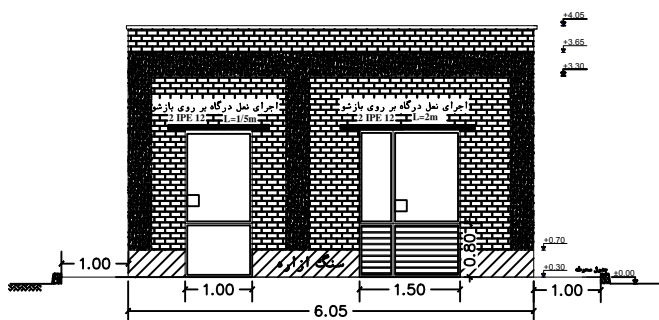
نما ۲



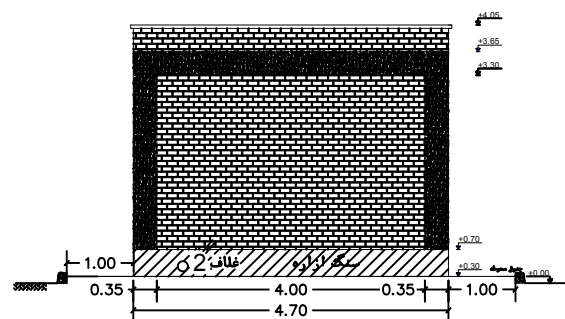
جزئیات در اتاقک سنجش



جزئیات در اتاقک کلریناتور

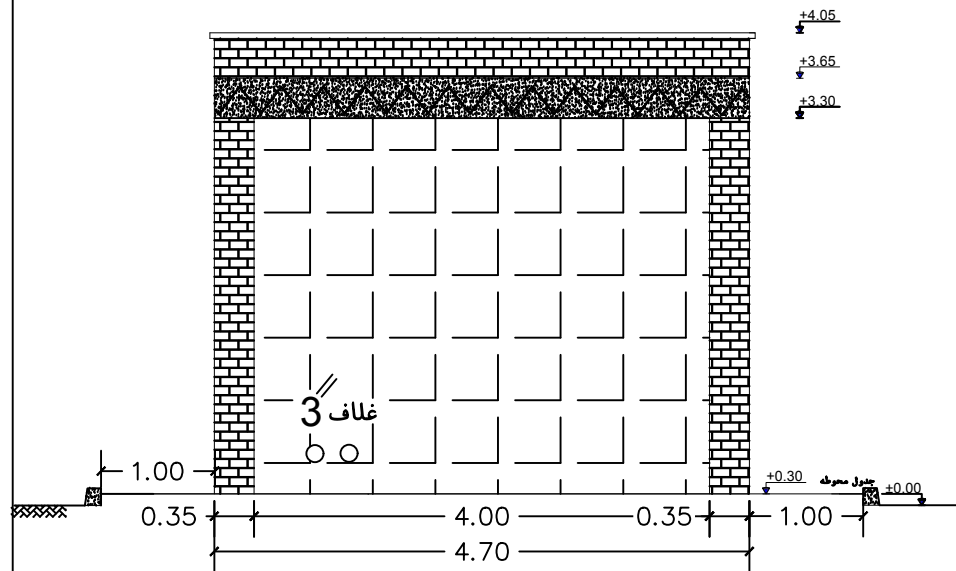


نما ۳

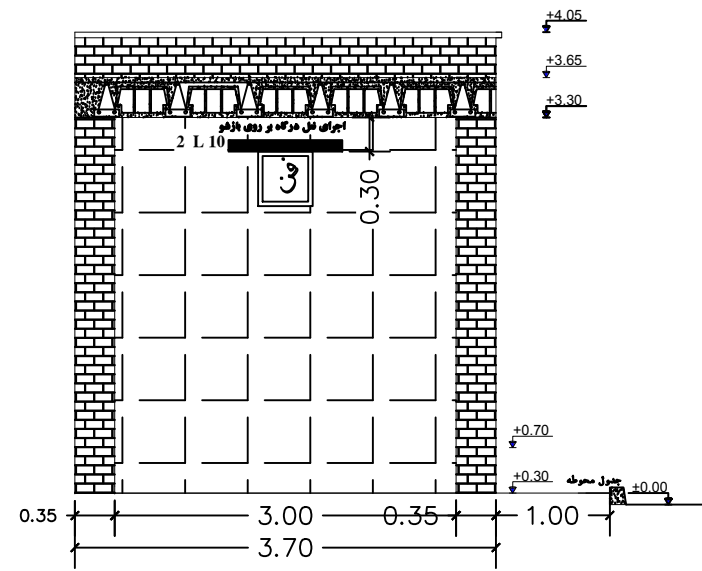


نما ۴

REV	DATE	BY	DESCRIPTION
1			دریچه ورودی
2			پنجره
3			دریچه ورودی
4			پنجره
5			دریچه ورودی
6			پنجره
7			دریچه ورودی
8			پنجره
9			دریچه ورودی
10			پنجره
11			دریچه ورودی
12			پنجره
13			دریچه ورودی
14			پنجره
15			دریچه ورودی
16			پنجره
17			دریچه ورودی
18			پنجره
19			دریچه ورودی
20			پنجره
21			دریچه ورودی
22			پنجره
23			دریچه ورودی
24			پنجره
25			دریچه ورودی
26			پنجره
27			دریچه ورودی
28			پنجره
29			دریچه ورودی
30			پنجره
31			دریچه ورودی
32			پنجره
33			دریچه ورودی
34			پنجره
35			دریچه ورودی
36			پنجره
37			دریچه ورودی
38			پنجره
39			دریچه ورودی
40			پنجره
41			دریچه ورودی
42			پنجره
43			دریچه ورودی
44			پنجره
45			دریچه ورودی
46			پنجره
47			دریچه ورودی
48			پنجره
49			دریچه ورودی
50			پنجره
51			دریچه ورودی
52			پنجره
53			دریچه ورودی
54			پنجره
55			دریچه ورودی
56			پنجره
57			دریچه ورودی
58			پنجره
59			دریچه ورودی
60			پنجره
61			دریچه ورودی
62			پنجره
63			دریچه ورودی
64			پنجره
65			دریچه ورودی
66			پنجره
67			دریچه ورودی
68			پنجره
69			دریچه ورودی
70			پنجره
71			دریچه ورودی
72			پنجره
73			دریچه ورودی
74			پنجره
75			دریچه ورودی
76			پنجره
77			دریچه ورودی
78			پنجره
79			دریچه ورودی
80			پنجره
81			دریچه ورودی
82			پنجره
83			دریچه ورودی
84			پنجره
85			دریچه ورودی
86			پنجره
87			دریچه ورودی
88			پنجره
89			دریچه ورودی
90			پنجره
91			دریچه ورودی
92			پنجره
93			دریچه ورودی
94			پنجره
95			دریچه ورودی
96			پنجره
97			دریچه ورودی
98			پنجره
99			دریچه ورودی
100			پنجره



A-A مقطع

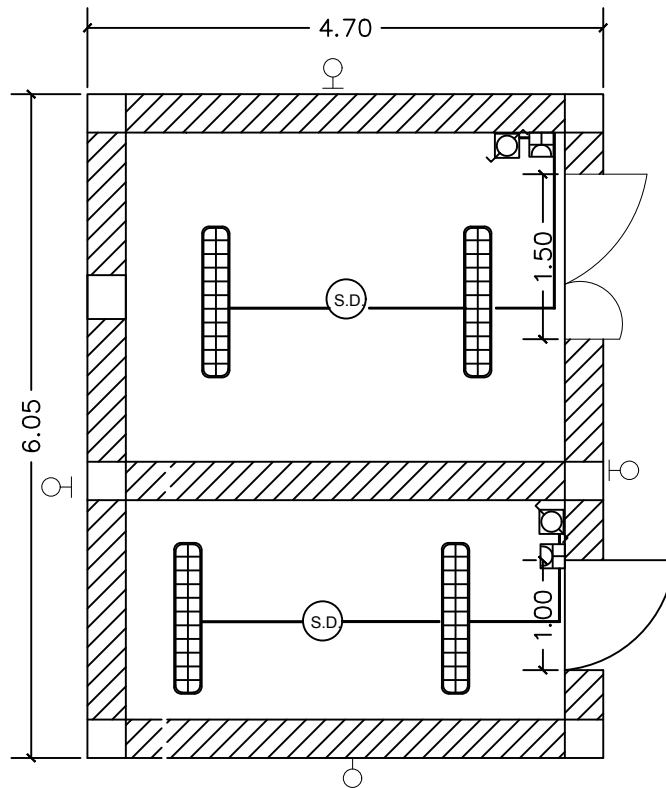


B-B مقطع

توضیحات

وجه داخلی دیوهای اتاقک با سرامیک پرسلان پوشش داده شود

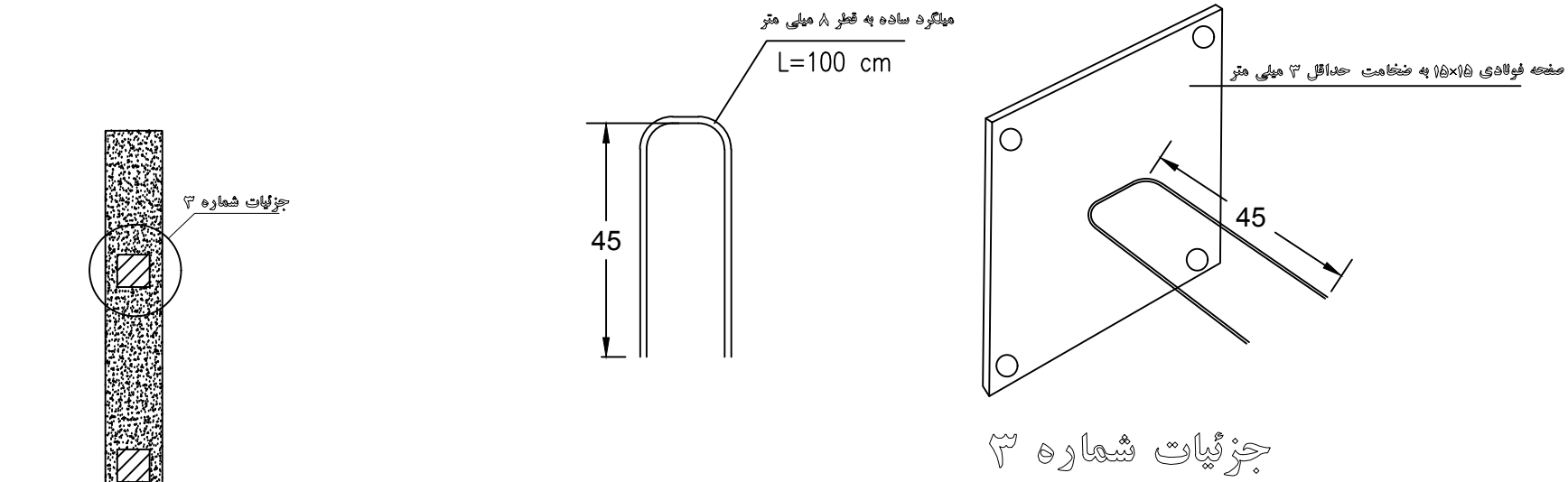
REV	DATE	BY	DESCRIPTION
APPROVED	CHECKED	DATE	DESCRIPTION
06/06/2017/00	PROJ.NO	دولت احمد	کتابخانه
DATE	NAME	شماره	توضیحات
	DES.	شماره	توضیحات
	DESIGNED	شماره	توضیحات
	DRAWN	شماره	توضیحات
	CHECKED	شماره	توضیحات
	APPROVED	شماره	توضیحات
DATE	FIELD	SCALE	UNIT
DATE	FIELD	SCALE	UNIT



پلان تاسیسات برقی

تاسیسات الکتریکی ساختمان		
علامت اختصاری	شرح	ردیف
	لامپ غلظی LED با IP54	۱
	با دو عدد لامپ ۴۰ وات	۲
	چراغ دیوارکوب با حباب شیشه ای	۳
	سریچ چینی و یک عدد لامپ رشته ای ۱۰۰ وات	۴
	کلید تبدیل ۱۰ آمپر و کار، مندرطوبت و گردو غبار	۵
	پریز ارت دار ۱۶ آمپر ۲۵۰ ولت، مندرطوبت و گردو غبار	۶
	آژیر اعلام خطر	۷
	تابلوی مرکزی اعلام خطر	۸
	دنگتور تشخیص دهنده دود	
	تابلوی برق داخلی	

REV			
NO	DATE	BY	REVISION
1	1397/07/01
2	1397/07/01
3	1397/07/01
4	1397/07/01
5	1397/07/01
6	1397/07/01
7	1397/07/01
8	1397/07/01
9	1397/07/01
10	1397/07/01
11	1397/07/01
12	1397/07/01
13	1397/07/01
14	1397/07/01
15	1397/07/01
16	1397/07/01
17	1397/07/01
18	1397/07/01
19	1397/07/01
20	1397/07/01
21	1397/07/01
22	1397/07/01
23	1397/07/01
24	1397/07/01
25	1397/07/01
26	1397/07/01
27	1397/07/01
28	1397/07/01
29	1397/07/01
30	1397/07/01
31	1397/07/01
32	1397/07/01
33	1397/07/01
34	1397/07/01
35	1397/07/01
36	1397/07/01
37	1397/07/01
38	1397/07/01
39	1397/07/01
40	1397/07/01
41	1397/07/01
42	1397/07/01
43	1397/07/01
44	1397/07/01
45	1397/07/01
46	1397/07/01
47	1397/07/01
48	1397/07/01
49	1397/07/01
50	1397/07/01
51	1397/07/01
52	1397/07/01
53	1397/07/01
54	1397/07/01
55	1397/07/01
56	1397/07/01
57	1397/07/01
58	1397/07/01
59	1397/07/01
60	1397/07/01
61	1397/07/01
62	1397/07/01
63	1397/07/01
64	1397/07/01
65	1397/07/01
66	1397/07/01
67	1397/07/01
68	1397/07/01
69	1397/07/01
70	1397/07/01
71	1397/07/01
72	1397/07/01
73	1397/07/01
74	1397/07/01
75	1397/07/01
76	1397/07/01
77	1397/07/01
78	1397/07/01
79	1397/07/01
80	1397/07/01
81	1397/07/01
82	1397/07/01
83	1397/07/01
84	1397/07/01
85	1397/07/01
86	1397/07/01
87	1397/07/01
88	1397/07/01
89	1397/07/01
90	1397/07/01
91	1397/07/01
92	1397/07/01
93	1397/07/01
94	1397/07/01
95	1397/07/01
96	1397/07/01
97	1397/07/01
98	1397/07/01
99	1397/07/01
100	1397/07/01



صفحه های فولادی توسط ۲ عدد میخ به طول ۵۲ میلی متری با استفاده از قفنگ میخکوب به ستون ها مهار شوند
صفحه ها باید در طول اجرای دیوار چینی باید به گونه ای تعبیه شوند که میلگردها دقیقا در ملات دیوار قرار گیرند
حداکثر فاصله صفحه ها از یکدیگر ۱ متر باشد

جزئیات اتصالات لازم برای مهار دیوار آجری

SIGN		DATE	SIGN	DATE	DESCRIPTION	REV.
APPROVED			CHECKED			
96MDID8317R/00			PROJ.NO		وزارت نیرو فرکت آب و فاضلاب استان قزوین	؟؟؟؟؟؟
DATE	NAME	DES.				
		±m				
		±m				
		DESIGNED				
		DRAWN				
		CHECKED				
		APPROVED				
		FIELD				
DWG NO.:			SCALE			
			Var.			
			UNITS			
			METRIC			