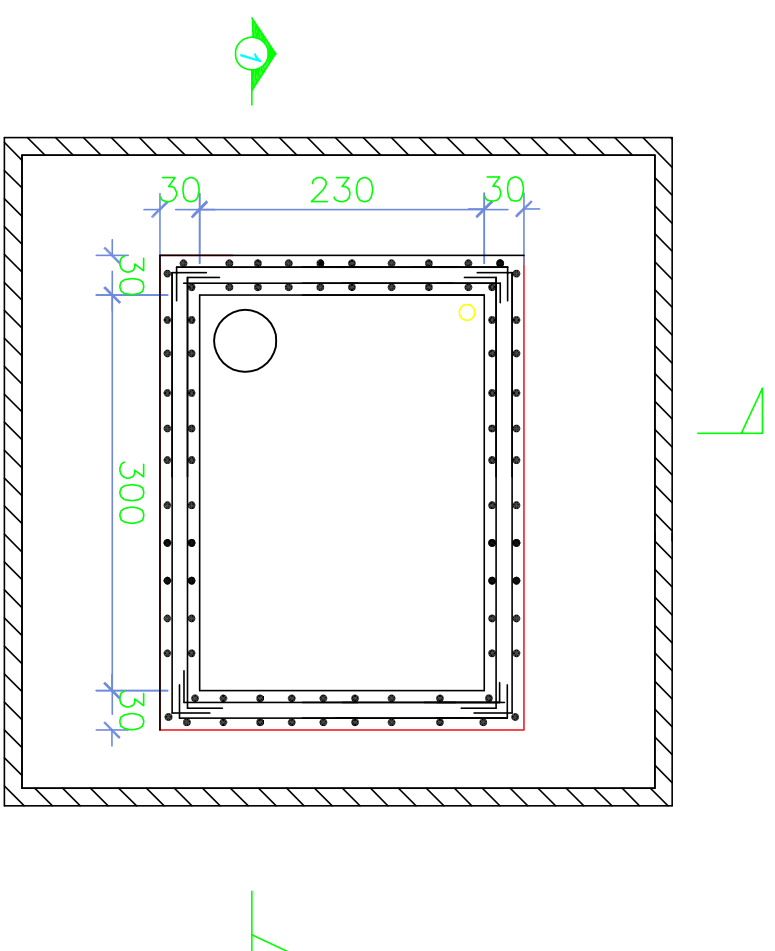
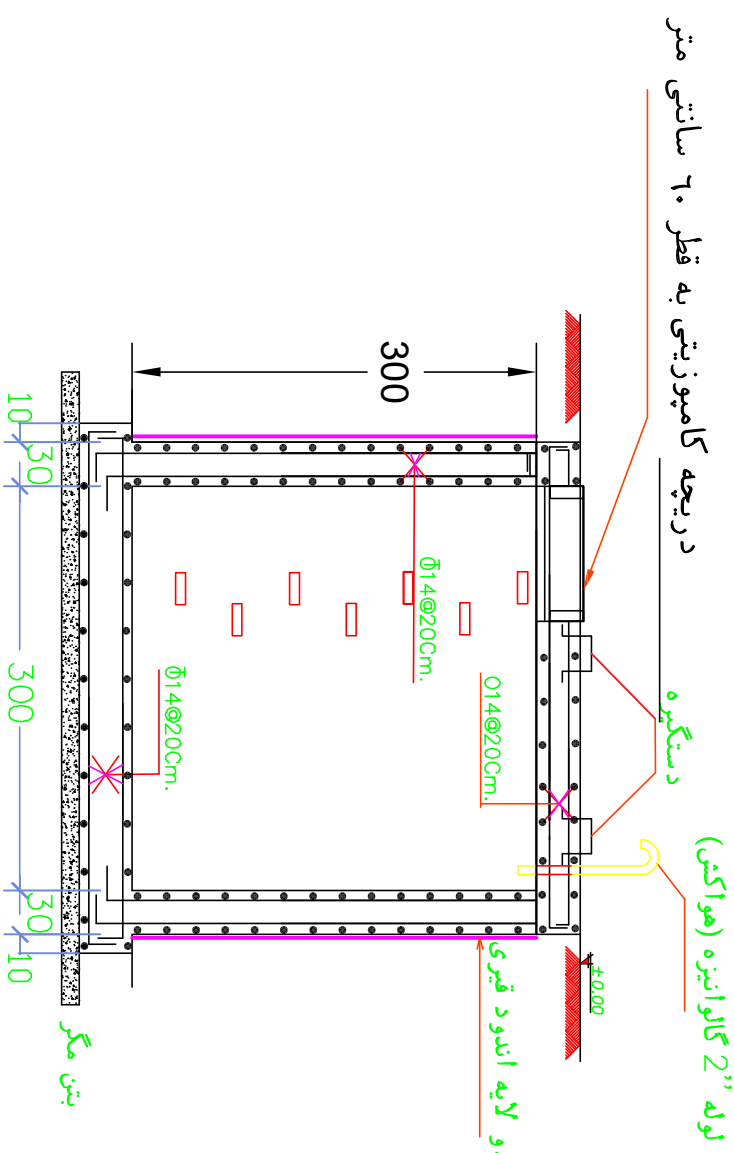


حوضچه شیر آلات چاه های شرق قزوین

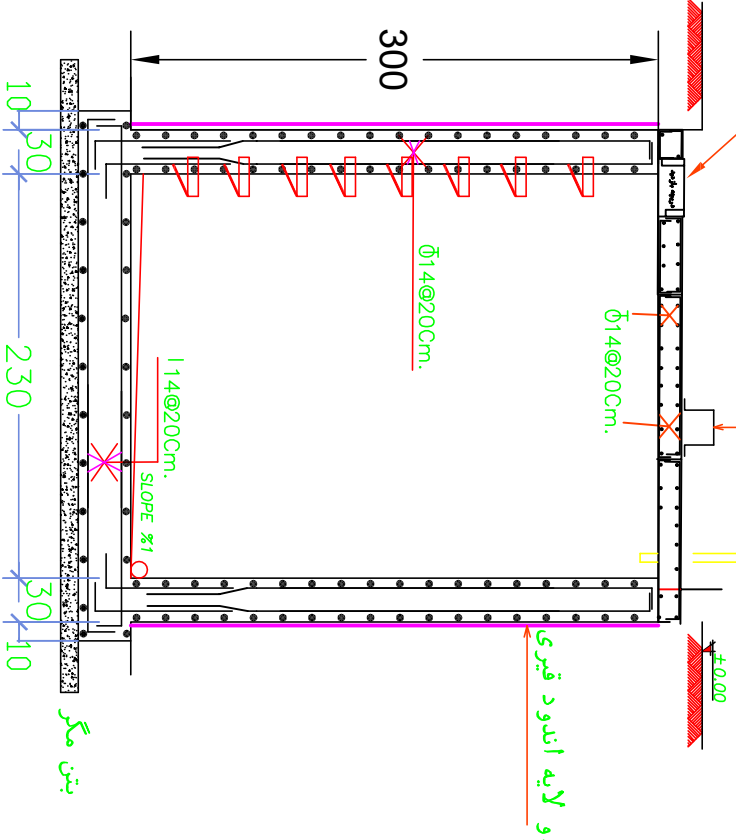


PLAN



SECTION 2-2

لوله ۲" گالوانیزه (هو اکس) دستگیره دریچه کامپوزیتی به قطر ۶۰ سانتی متر



SECTION 1-1

توضیحات:

- کلیه میلگردهای مصرفی از نوع AIII با حداقل مقاومت تسلیم $F_y = 3000 \text{ Kg/cm}^2$ بر روی نمونه های مکعبی $F_c = 300 \text{ Kg/cm}^2$ بر روی نمونه های مکعبی $F_c = 280 \text{ Kg/cm}^2$ بر روی نمونه های مکعبی $F_c = 300 \text{ Kg/cm}^2$ باشد.
- عیار سیمان مصرفی حداقل $F_c = 280 \text{ Kg/cm}^2$ بر روی نمونه های مکعبی $F_c = 300 \text{ Kg/cm}^2$ باشد.
- محل تعیین میگردد در صورتیکه اطلاعاتی در دست نباشد سیمان پوزولانی استفاده گردد.
- در صورتی که سط' تراز آب از کف حوضچه بالاتر باشد لوله تخلیه (زهکن) حوضچه اجراء نگردد.
- کلیه ابعاد بر حسب سانتیمتر میباشد مگر آنکه واحد دیگری مشخص شده باشد.
- پیمانکار موظف است قبل از بریدن و خم کردن میلگردهای مصرفی تمامی ابعاد و اندازه ها را کنترل نماید.
- ارتفاع حوضچه ها با توجه به سطح معبر و فاصله خطوط لوله تا سطح زمین تعیین می گردد.
- قبل از اجراء حوضچه لازمست که اتصالات موتناژ و با ابعاد سازه ای کنترل گردند.
- پله ها از جنس پلی اتیلن می باشد
- ابعاد دریچه با توجه به موقعیت محل و ترافیک منطقه بنا بر تشخیص دستگاه نظارت قابل تغییر می باشد
- بتن به صورت آماده و حمل آن با تراک میکسر و در صورت لزوم استفاده از پمپ برای بتن ریزی استفاده گردد.

موضوع پروژه: آب رسانی از چاه های شرق قزوین		کارفرما: شرکت آب و فاضلاب استان قزوین	
رشته: آب		طراحی: نقشه	
ترسیم: نقشه		تجزیه: نقشه	
کنترل: نقشه		تصویر: نقشه	
این نقشه برای:		تاریخ: ۱۴۰۲	
مهندس: []		مهندس: []	
مهندس: []		مهندس: []	
مهندس: []		مهندس: []	